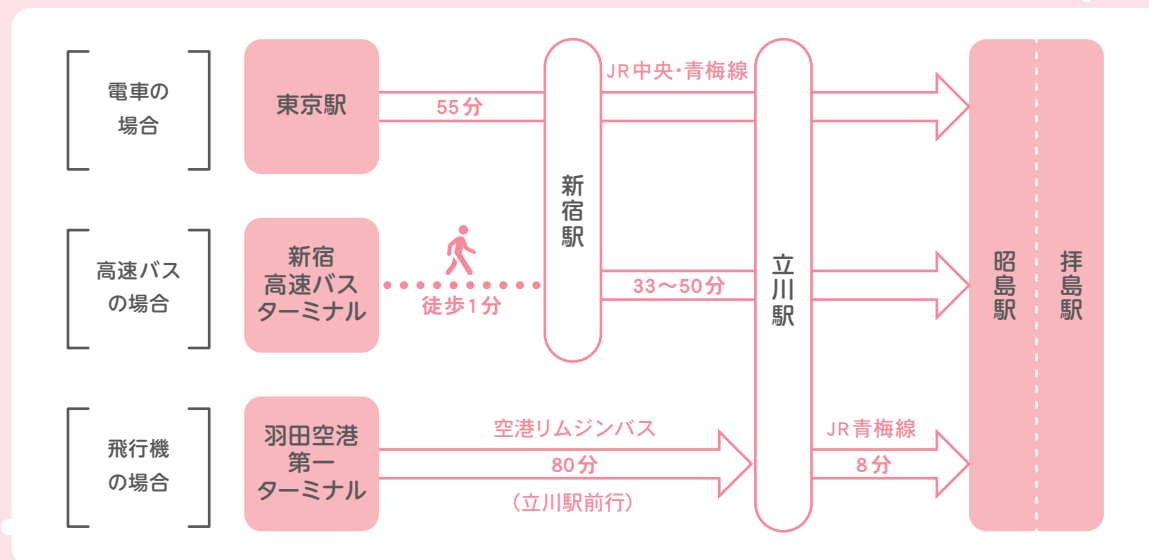




[ 最寄り駅からのご案内 ]

- JR 青梅線 昭島駅 < 徒歩 15 分 > 南口を出て右へ直進、JR 八高線のガードを潜り、直進して右側
- JR 青梅線・JR 八高線・西武拝島線 拝島駅 < 徒歩 10 分 > 南口を出て左へ直進。松原町 4 丁目交差点を左側へ道なり直進して左側。

[ 交通のご案内 ]



東京西徳洲会病院 (2005年9月1日開設)

東京都昭島市松原町3-1-1 (〒196-0003) TEL 042-500-4433 (代表)  
 病床数: 524床 44床の増床で568床 病棟: 11病棟 (ICU含) 手術室: 9室  
 診療科目: 内科、呼吸器内科、循環器内科、消化器内科、腎臓内科、糖尿病内科、甲状腺内分泌科、皮膚科、リハビリテーション科、リウマチ科、神経内科、小児科、外科、呼吸器外科、心臓血管外科、乳腺外科、消化器外科、泌尿器科、肛門外科、脳神経外科、整形外科、形成外科、美容外科、婦人科、放射線科、麻酔科、疼痛緩和科、精神科、病理診断科、救急総合診療科、歯科口腔外科

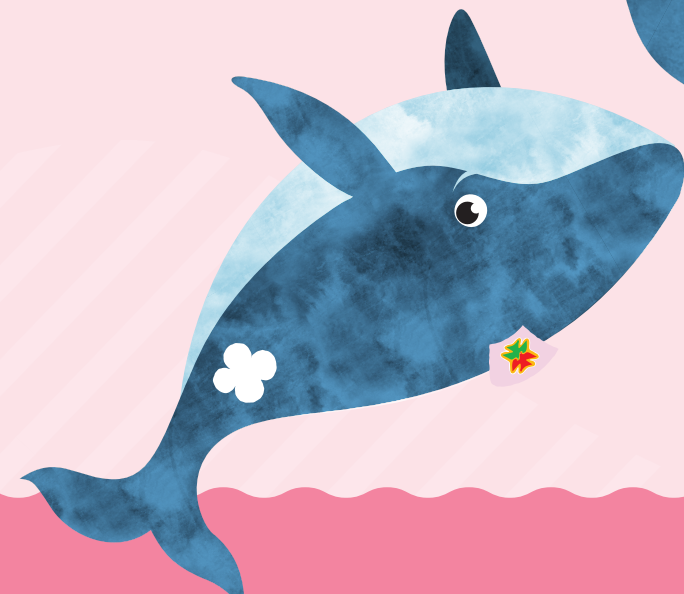
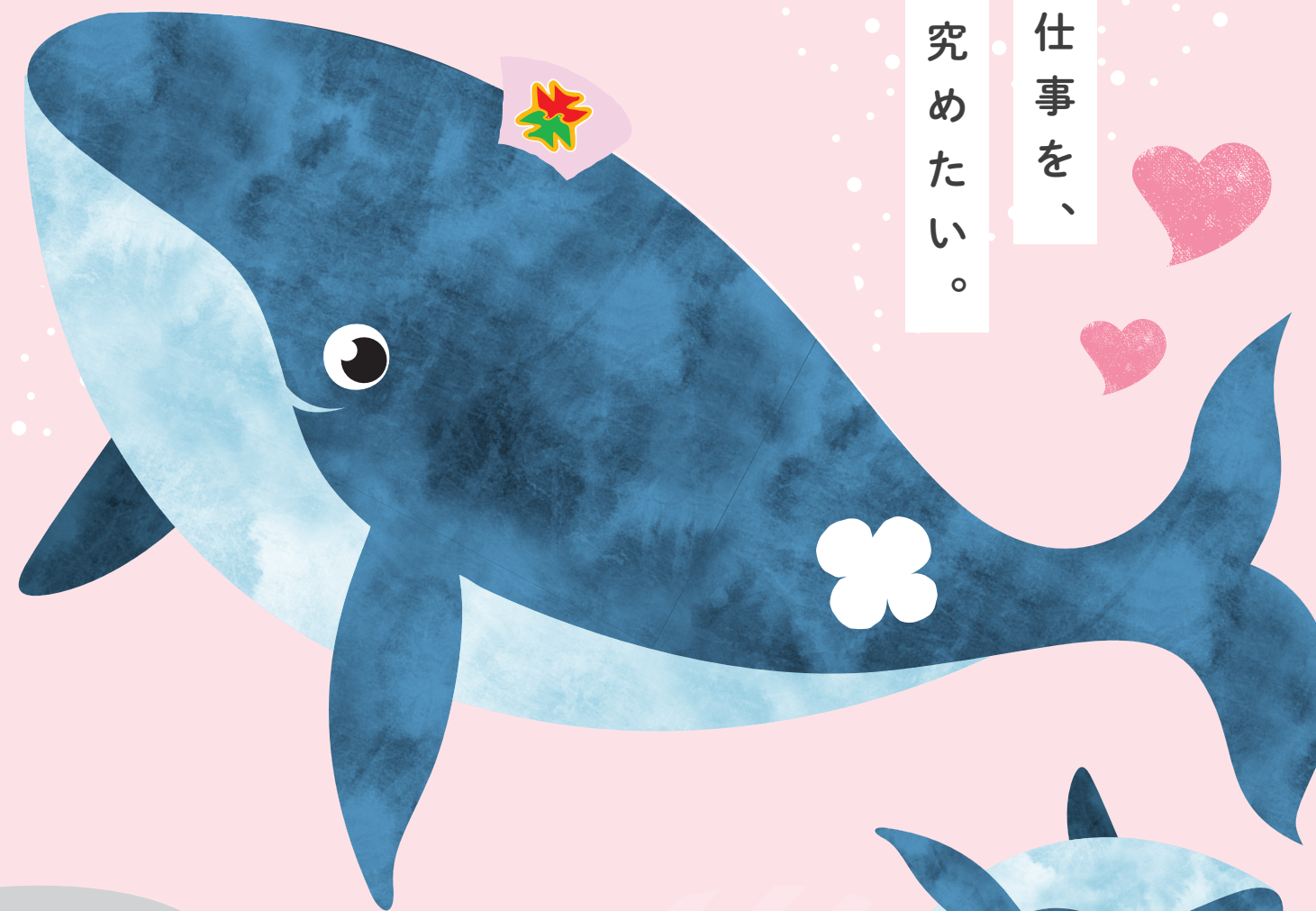


看護部

TOKYO NISHI

人を幸せにできる仕事を、

究めたい。



 医療法人徳洲会 東京西徳洲会病院

TOKUSHUKAI HOSPITAL Recruit Guide



# 地区最大規模の急性期病院へ

東京西徳洲会病院は病床524床を有し、北多摩西部地区ならびに半径10kmの二次救急医療圏内に、約165万人の人口を抱える地区に所在しています。「生命(いのち)だけは平等だ」を基本理念として、いつでもどこでも最善の医療を提供することで社会貢献をしています。救急医療のみならず、手術、心臓カテーテルなど24時間対応しています。

HERE

TOKYO

看護のちからで

つながる笑顔



あなたのやさしさが

いのちをつなぐ



## 東京西の4つの魅力

私たちは地域の皆様から信頼される総合病院を目指しています。

### 教育体制

Training

新人教育は、1年間同一の指導者をつけるプリセプターシップを導入しています。現任教育は、クリニカルラダー制度を取り入れ実施しています。ナースングスキルを導入し、いつでもどこでも学習できる環境にしています。

### 職場の人間関係

relationship

職員満足度において、「同僚との関係」「他職種との関係」「上司との関係」という人間関係において他病院平均を大きく上回っています。(H28年SMS調査結果より)

### 環境との共生

symbiosis

昭島市は、東京都のほぼ中央に位置し、「人間尊重」と「環境との共生」を基本理念としたまちづくりを目指しています。市域の多摩川の河川敷から、約200万年前のクジラの化石が発見されたことから(アキシマクジラ)、市内にはクジラをモチーフにしたものがたくさんあります。

### 奨学金制度

welfare

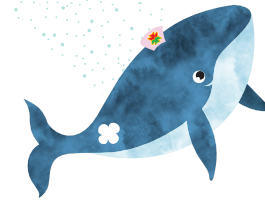
将来、看護師を目指して勉強している学生を対象に、修学期間中の学費の一部を徳洲会グループが負担援助する制度があります。詳細は、奨学金パンフレットをご参照ください。



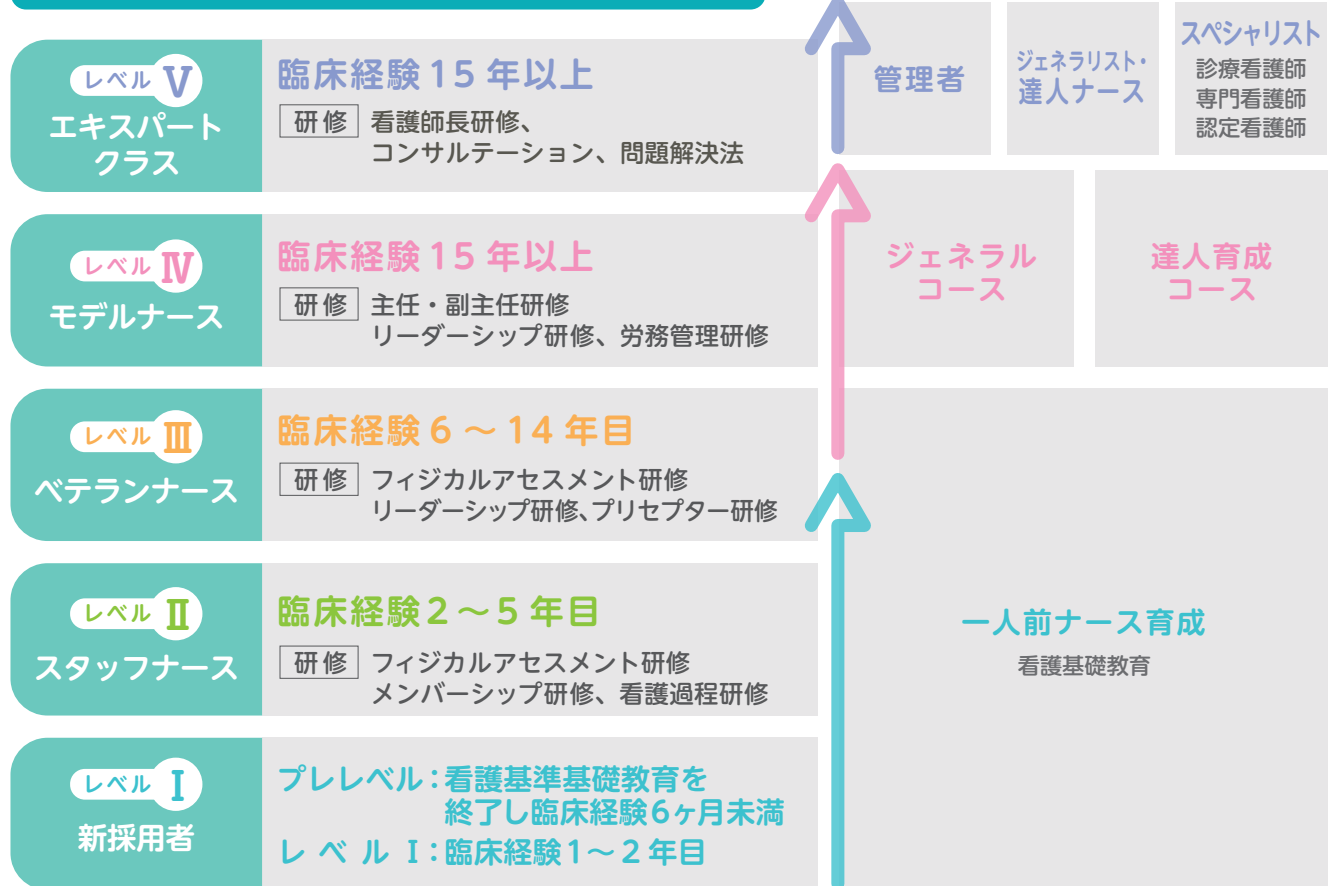


# 教育プログラム

教育目標は、笑顔輝く専門職の育成です。  
臨床に強い、現場重視の看護師を目指して  
一緒にがんばりましょう！



## クリニカルラダーシステム／キャリアパス



## 新人教育プログラム

- 【4・5月】入職オリエンテーション／看護記録記載／看護必要度  
観察テクニック／BLS／口腔ケア／酸素吸入／吸引  
経管栄養／採血／退院調整①
- 【6・7月】院外研修／褥瘡ケア／3カ月 振り返り／静脈注射
- 【8・9月】多重課題／6カ月 振り返り
- 【10・11月】退院調整②／ACP／SBAR
- 【12・1月】酸素吸入療法(高流量)／医療安全(KYT)／ケースレポート発表
- 【2・3月】医療安全(チームステップ)／12カ月 振り返り



## 中途採用者研修プログラム

**入職1日目** 就業規則／看護部概要／看護倫理  
医療安全／感染管理／医療機器管理／医薬品管理  
電子カルテシステム／接遇

**入職2日目** 部署オリエンテーション／看護必要度  
看護補助体制充実加算／臨床警報装置の管理

## 院内認定制度

配属先での特殊な業務も、院内教育の受講と試験、認定  
取得で成長が分かり、自己実現にもつながります。

- I V (静脈注射)  
レベル I、レベル II、レベル III
- レスプレーター (人工呼吸器)  
レベル I、レベル II
- 内視鏡看護：院内スタンダード
- 医療安全：院内スタンダード
- 感染管理：院内スタンダード

## 看護師修学派遣制度

診療看護師・特定行為研修・認定看護師  
資格を取得するにあたって、取得を目指す分野や課程に  
よっては長期の研修を遠方で受講することが必要となる  
場合があります。  
そこで当院では生活との両立をサポートするために、専  
門分野の資格取得を目指す人への支援・援助を積極的  
に行っています。(規程あり)

教育課程にかかる  
授業料等を病院が負担

修学期間の  
給与を保証

## 複数病院が参加するブロック研修

所属病院以外の仲間と一緒に受ける研修もあります。  
規模や地域の違う病院のリアルな情報も聞けて刺激  
になります。

- 新人研修 ● リフレッシュ研修
- リーダーシップ研修 ● 主任・副主任研修
- 師長研修 ● ブロック看護研究発表会 など



ともに学び



輝く未来  
希望に満ちた  
ともに歩む







やさしい先輩が  
丁寧に教えてくれ、  
技術はもちろん精神的にも  
支えられました。

救急外来



段取り良くテキパキと働く先輩を  
イメージしながら準備！



医師や薬剤師とも  
一緒にカンファレンス。



健康管理センター



透析室  
フットケア中



化学療法センター



スマートベッド  
システムを導入



Photo  
Collection!



看護補助者も一緒に病棟で活躍。



リハビリスタッフとも一緒に！  
ICUでもリハビリをスタート。

ストーマ外来





# プライベートタイムを満喫

仕事帰りに大型ショッピングセンターでお買い物♪  
休日にはたっぷりの自然を感じながらリフレッシュ…。  
昭島は「便利さ」と「自然」が調和された住みやすい街だから  
プライベートタイムも充実します!!

enjoy private time




## 横田基地



毎年日米友好祭が開催され、基地内を開放して各種イベントが催されます。周辺は異国情緒の味わえる街並みとなっています。

## モリパークアウトドアヴィレッジ



アウトドアブランドの直営店、こだわりの飲食店が並び、クライミングジム、ヨガスタジオも併設するショッピングセンターです。

## モリタウン



昭島駅前に広がる夢と森につつまれたショッピングセンター。飲食店や各種専門店、映画館などが揃い、ファミリーでお楽しみいただけます。

## ららぽーと立川立飛



JR 立川駅から多摩モノレールで2 駅、立飛駅直結。ファッションもグルメも充実の、家族で楽しめるショッピングモールです。

## 立川駅前



エキナカのエキュート立川はもちろん、駅前にはルミネや伊勢丹、IKEA など周辺施設も充実。ランチやショッピングなど、1日中楽しめます!

## 石川酒造(福生のビール小屋)



石川酒造内にあるレストラン。数地で醸造されたクラフトビール、日本酒、地元産のソーセージや、ピッツアなどが人気です。

## 東京西徳洲会病院



病院の目の前にあるイトーヨーカドー。生活用品はここにほとんどそろって便利です。

## 昭和記念公園



総面積180haの広大な国営公園。夏の花火大会や、冬のイルミネーションなども有名です。

## 多摩川

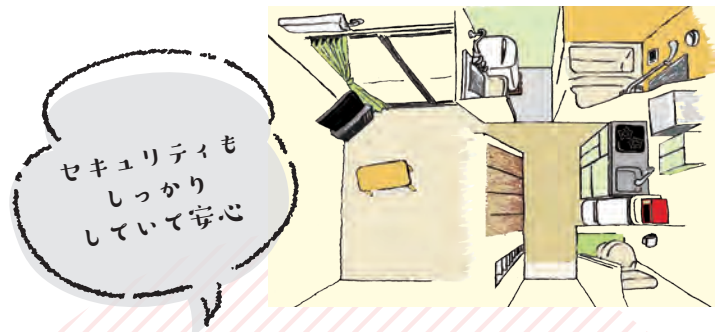


多摩川とその河川敷は規模の大きな水とみどりの空間を形成し、様々な生物が生息しています。野鳥や植物などの自然が楽しめます。



# 福利厚生 その他

看護師寮は、病院からも駅から近くて便利！福利厚生も充実しているので安心して働けます！



## 憧れの寮生活

昼は日当たりがよく、夜は中間色の照明に照らされたやさしい雰囲気です。生活に必要な家電は全部揃っているので、忙しい時期にいろいろと揃える手間も費用も抑えられます。



## 栄養満点！職員食堂

栄養満点のおいしいランチがなんと300円で提供されています！



おいしいごはんでは元気をチャージ！！



食堂からの眺め

## 職員専用くじら保育室

職員専用24時間対応の保育室を完備。3ヶ月(0歳)から学童(12歳)のお子様を対象にお預かりしています。子育て中も安心して仕事に専念できます。

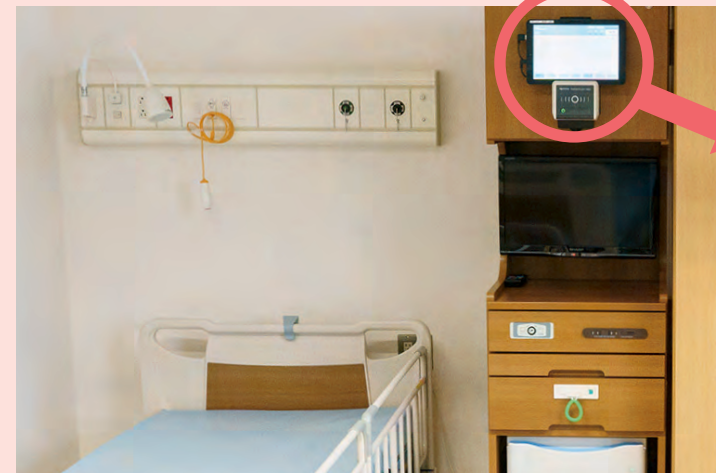


## 福利厚生

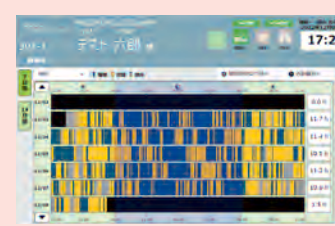
人間ドック 徳洲会健康保険組合の補助により、職員は無料。また二親等までのご家族なら低価格で人間ドックを受診できます。

# NEW スマートベッドシステムを導入！

様々な患者情報がベッドサイド端末で表示できます。さらにスタッフステーション端末でも表示・確認ができ、リーダーも患者情報を共有できます。電子カルテシステムやAI診断とも連携して安心な看護を支援してくれます。



ベッドサイド端末  
トップ画面  
ベッドサイドモニター  
ピクトグラムなど各種表示

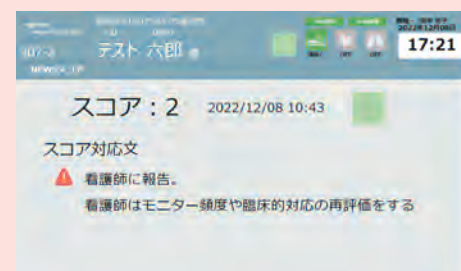


ベッドサイド端末  
経過表—  
睡眠日誌画面  
ベッドのセンサー  
で患者様の眠りの  
状態も表示



ベッドサイド端末  
測定値登録  
バイタルも測定後  
に送信でき、入力も  
まちがいがなく完了

## AI診断でアラートの表示も！



ベッドサイド端末 NEWSスコア  
RRT(ラピッドレスポンスチーム)も  
早期に介入しています



ステーション端末 トップ画面  
ステーションの大きな画面でも患者情報の表示・確認



看護部長 鳩山 悦子

徳洲会グループの理念「生命だけは平等だ」の下、24時間断らない医療を実践するために看護部も日々研鑽しています。医療情勢が大きく変化している中、患者さんやご家族に寄り添い「最善の医療・看護」を届けたい、また「地域への貢献」として、「安心して暮らせる地域」への一助になりたいと願っております。私たち看護部は、「幸せになる看護」を提供できるよう努力を続けます。